

**Sehr geehrter Kunde! Vielen Dank** für Ihr Vertrauen in New Horizon Produkten welche Ihnen viel Freude bereiten werden!

Sie finden im Karton:

- Plattenspieler, Bedienungsanleitung (diese), Schablone zur Ausrichtung des Tonabnehmers.
- Abdeckhaube, Plattenteller, Silicon-Riemen
- Netzteil, Audio-Kabel
- 1 Gegengewicht

**Bitte lesen Sie diese Anleitung sorgfältig bevor Sie mit dem Aufbau beginnen.**

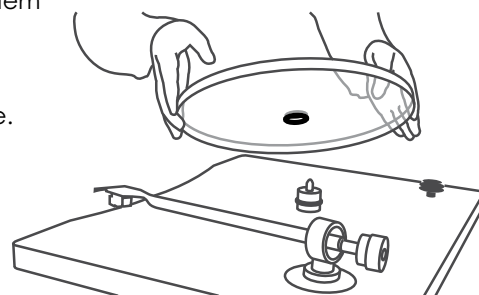
**Der Plattenspieler ist zum Teil vormontiert und ordentlich verpackt um einen sicheren Transport zu gewährleisten. Entfernen Sie vorsichtig alle Teile der Transportverpackung. Bewahren Sie die Verpackung für zukünftige Transporte auf.**

**WARNUNG: DREHEN SIE DEN PLATTENSPIELER NICHT KOPFÜBER!**

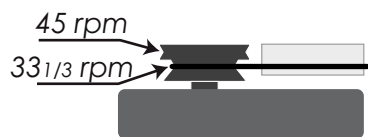
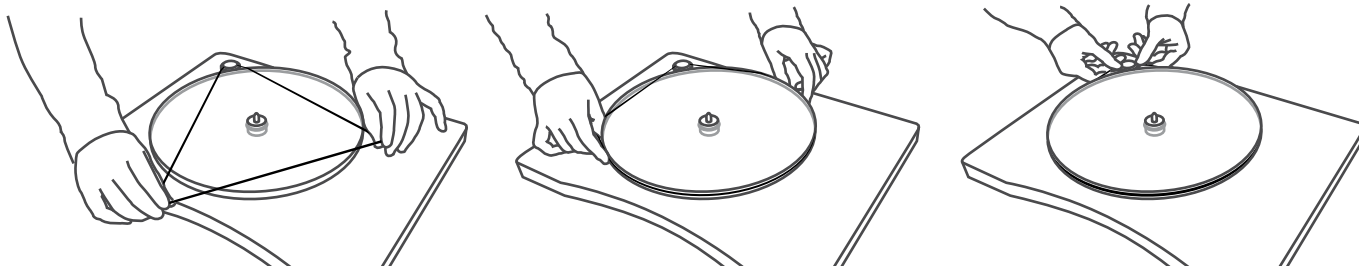
**Abdeckhaube:** Entfernen Sie die Schutzfolien langsam und vorsichtig. Sie können die Abdeckung auf den Plattenspieler legen und sie verriegeln, indem Sie die beiden Stifte der Abdeckung in die entsprechenden Löcher im Gehäuse des Plattenspielers arretieren. Verwenden Sie nur ein weiches Tuch, um die Oberfläche zu reinigen. Verwenden Sie kein Schleifmittel und / oder aggressive Reinigungsprodukte.

**Plattenteller:** Nehmen Sie den Teller aus der unteren Schicht der Verpackung und entfernen Sie langsam und vorsichtig die schützenden Plastikfilme um Schaden zu vermeiden.

**HINWEIS: Positionieren Sie nun den Plattenteller auf dem Lager. Achten Sie darauf diesen nicht zu verkanten. Er gleitet ohne viel Kraftaufwand auf die Antriebswelle.**



**Anpassung der Auflagekraft:** Die mitgelieferte Cartridge ist bereits für das beste Ergebnis ausgerichtet. Um die Auflagekraft einzustellen: Positionieren Sie das Gegengewicht am hinteren Ende des Tonarmes (bei Bedarf die Feststellschraube lösen); entfernen Sie den Nadel-Schutz. Platzieren Sie nun die Diamantspitze auf einer Präzisionswaage; Bewegen Sie das Gegengewicht vorsichtig entlang des Arms bis ein Gewicht von 1,95 g eingestellt ist. Wenn Sie bei diesem Vorgang keine Erfahrung haben, so wenden Sie sich bitte an Ihren Händler.

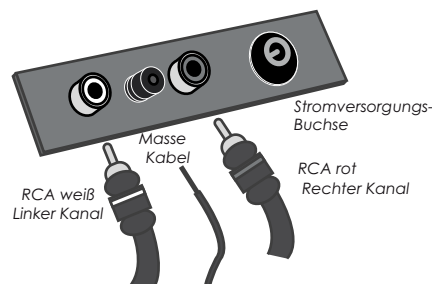


**Antriebsriemen:** Schalten Sie den Motor aus. Positionieren Sie den Antriebsriemen um den Plattenteller und und das kleinere Antriebsrad (33 1/3 U/min) oder das größere Antriebsrad (45 U/min).

**Verbindungskabel:** der Plattenspieler hat vergoldete weibliche RCA Phono-

buchsen. Achten Sie darauf, den linken und rechten Kanal richtig zu verbinden. Der rechte Kanal ist normalerweise rot markiert, der linke Kanal schwarz oder weiß. Das Erdungskabel sollte mit dem Erdungsanschluss an Ihrem Verstärker verbunden werden.

**Hinweis: Ihr Verstärker muss über einen Phono-Eingang mit MM-Vorverstärkerstufe verfügen.**



**Hauptschalter:** Achten Sie darauf daß der Plattenspieler ausgeschaltet ist. Überprüfen Sie das Etikett über dem Netzteil, bevor Sie es anschließen - es muss die entsprechende Netzspannung (Europa: 230V) zeigen.

Stecken Sie den Ausgangsstecker des Netzteiles in die Stromversorgungsbuchse des Plattenspielers und schließen Sie dann das Netzteil an das Stromnetz an.

**Eine Schallplatte abspielen:** Legen Sie die Schallplatte auf den Plattenteller, starten Sie den Plattenteller und heben Sie den Tonarm indem Sie den Hebel anheben.

Positionieren Sie die Nadel über der Einlauffrille oder über der gewünschten Spur und senken Sie den Tonarm ab.

Viel Spaß beim Musikhören!